



Безопасност и здраве при работа



Изготвил: ФлексиПро



Органът за безопасност и здраве при работа изисква:

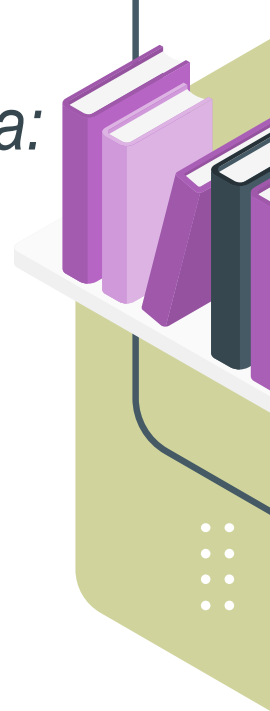
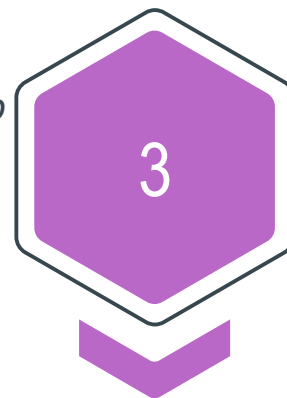


от съответните длъжностни лица създаване на организация на работата, при която работниците и служителите да могат да извършват възложената им работа, без да е застрашена тяхната безопасност и здраве

разработването и прилагането на оперативни планове за действия, насочени към осигуряване на безопасността в зони с високо ниво на професионален риск



въвеждането на съоръжения за колективна защита и осигуряване на подходящи средства за индивидуална защита



Основни функции на органите за безопасност и здраве при работа:

1.

Организиране и координация на дейността по осигуряване на здравословни и безопасни условия на труд.



2.

Консултиране и подпомагане на работодателя и другите длъжностни лица по прилагане на изискванията за осигуряване на безопасни и здравословни условия на труд при организиране и осъществяване на трудовата дейност.



3.

Контрол от името на работодателя за спазване на нормите и изискванията на законодателството и за изпълнението на задълженията на работниците и служителите.

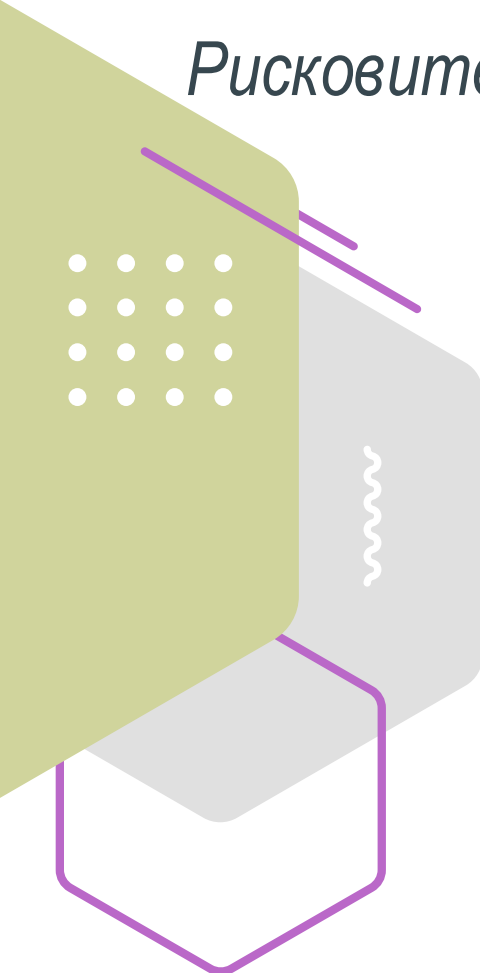


4.

Предлагане и прилагане на мерки за въздействие при нарушения на норми и изисквания и при неизпълнение на определените задължения.



Рисковите фактори от монотонна работа, включват:

- 
- Работна поза
 - Захват при изпълнение на дадената операция
 - Колко пъти трябва да се повтори дадено действие
 - Усукване на китката
 - Продължителността на операцията
 - Механично натоварване на ръката
 - Необходимостта от използване на сила
 - Студ и вибрации
 - Личностови черти

В условията на монотонна работа настъпват различни промени:

*Намалено ниво
на будност*



*Удължаване на
времето на
зрителните
двигателни
реакции*



*Нарушена
способност за
превключване
на вниманието*



*Промяна в
биологичните
ритми*



*Промени в
различните
вегетативни
функции*



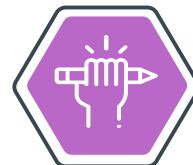
Превантивни мерки



Разположение на работното място
приспособяване
разположението на
работното оборудване, за
да се подобри работната
поза



Организационни
фактори
разработване на политика
относно мускулно-
скелетните увреждания за
подобряване на
организацията на работа и
психосоциалната работна
среда



Управление
планиране на работата така,
че да се избягва повторемост
на движенията или задържане в
неудобна поза. Планиране на
почивки, ротация на работните
места или преразпределение на
задачите.



Оборудване
избор на оборудване, което е
проектирано ергономично и пригодно за
изпълнение на конкретната работа



Задачи
промяна на
работните методи
или инструменти

—
*Благодарим Ви
за вниманието!*

ФлексиПро

